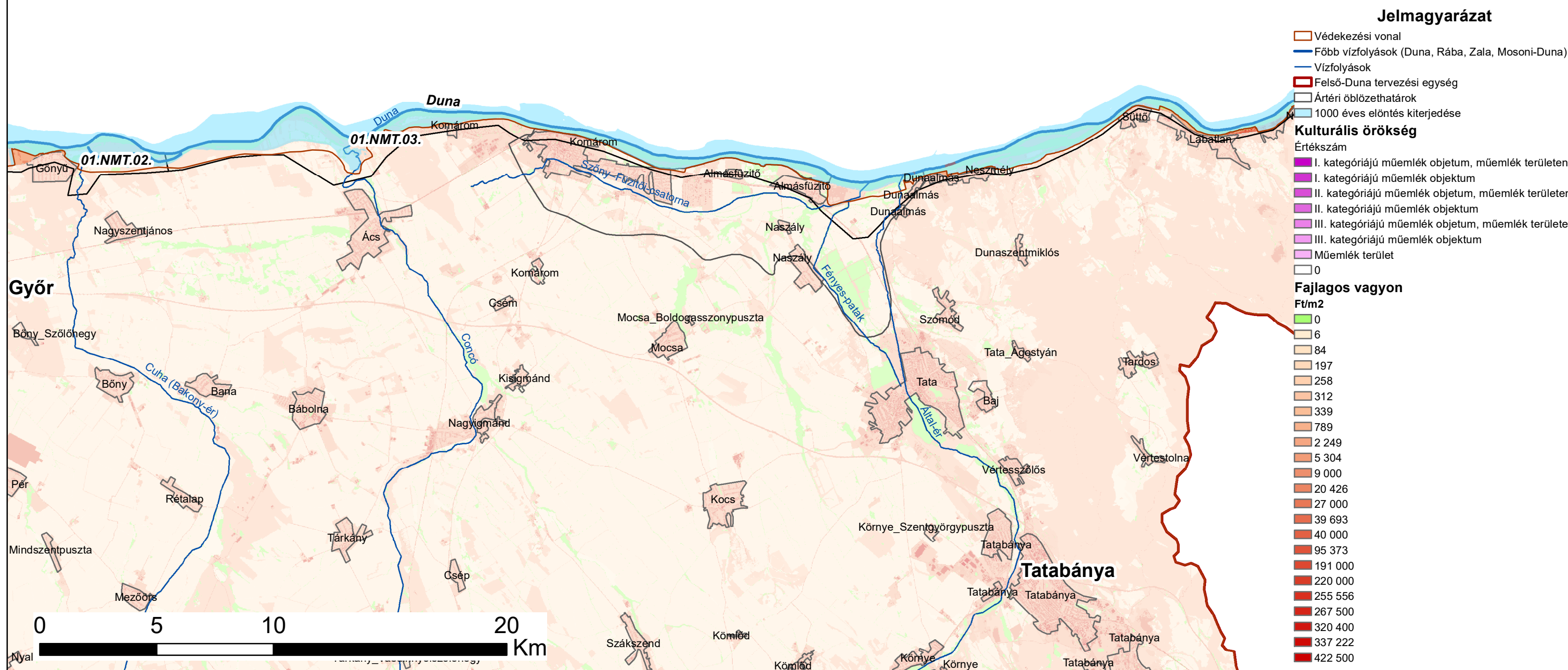




01.NMT.03.

"Az előzetes árvízi kockázatbecslés, veszély- és kockázati térképek, a kockázatkezelési tervek első felülvizsgálata"
KEHOP-1.1.0-15-2016-00006



Duna vízgyűjtő magyarországi része

Felső-Duna kulturális örökség- és fajlagos vagyontérképe

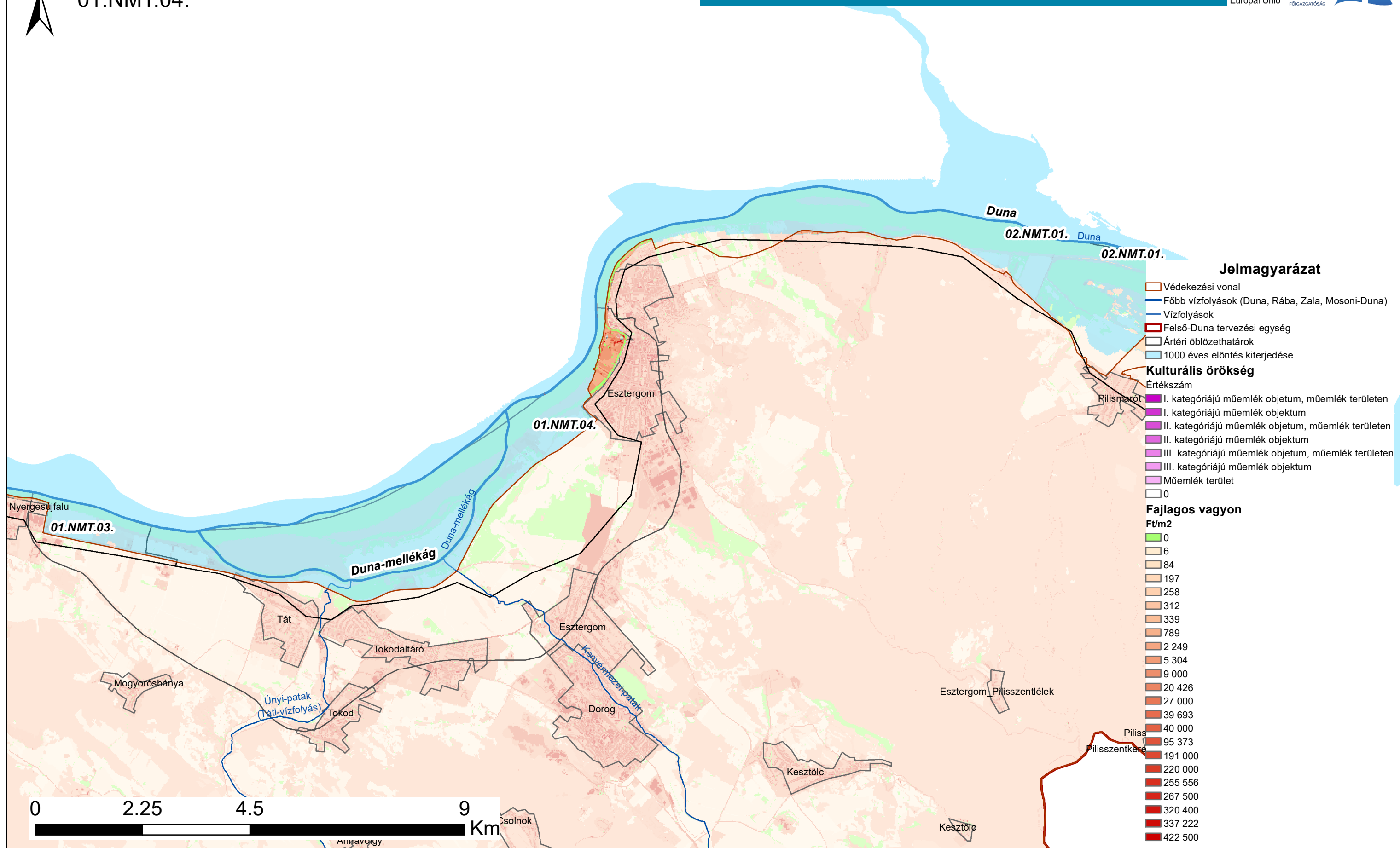
ÁKK tervezési egység: Felső-Duna

A fajlagos vagyontérkép a területhasználati térkép fajlagos vagyontérkeit ábrázolja Ft/m² értékekkel és mértékegységgel.



01.NMT.04.

"Az előzetes árvízi kockázatbecslés, veszély- és kockázati térképek, a kockázatkezelési tervek első felülvizsgálata"
KEHOP-1.1.0-15-2016-00006



Duna vízgyűjtő magyarországi része

Felső-Duna kulturális örökség- és fajlagos vagyontérképe

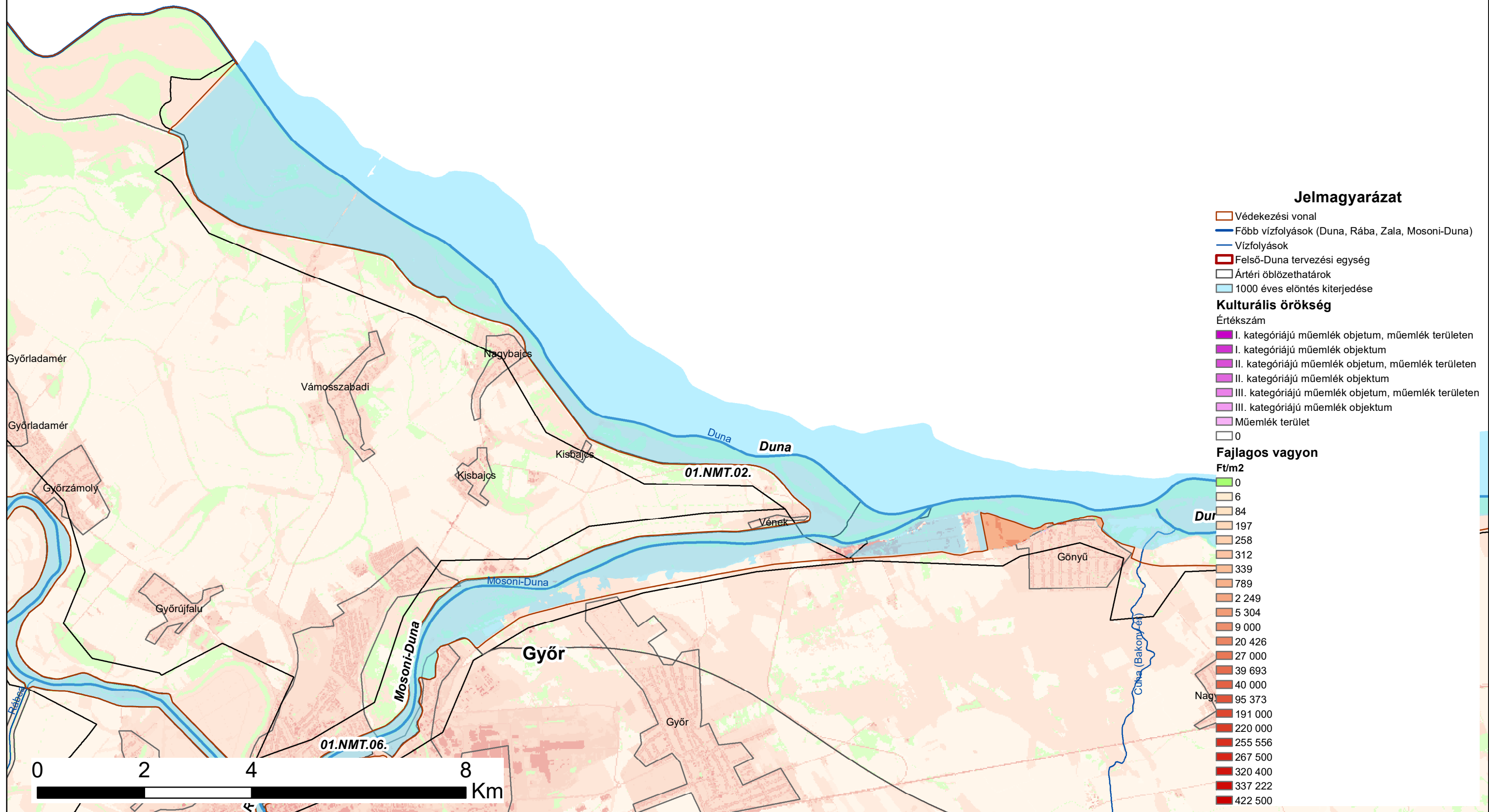
ÁKK tervezési egység: Felső-Duna

A fajlagos vagyonérték térkép a területhasználati térkép fajlagos vagyonértékeit ábrázolja Ft/m² értékekkel és mértékegységgel.



01.NMT.02.

"Az előzetes árvízi kockázatbecslés, veszély- és kockázati térképek, a kockázatkezelési tervek első felülvizsgálata"
KEHOP-1.1.0-15-2016-00006



Jelmagyarázat

- Védekezési vonal
- Főbb vízfolyások (Duna, Rába, Zala, Mosoni-Duna)
- Vízfolyások
- Felső-Duna tervezési egység
- Ártéri öblözethatárok
- 1000 éves elöntés kiterjedése

Kulturális örökség

- Értékszám
- I. kategóriájú műemlék objektum, műemlék területen
 - I. kategóriájú műemlék objektum
 - II. kategóriájú műemlék objektum, műemlék területen
 - II. kategóriájú műemlék objektum
 - III. kategóriájú műemlék objektum, műemlék területen
 - III. kategóriájú műemlék objektum
 - Műemlék terület
 - 0

Fajlagos vagyon

- Ft/m²
- 0
 - 6
 - 84
 - 197
 - 258
 - 312
 - 339
 - 789
 - 2 249
 - 5 304
 - 9 000
 - 20 426
 - 27 000
 - 39 693
 - 40 000
 - 95 373
 - 191 000
 - 220 000
 - 255 556
 - 267 500
 - 320 400
 - 337 222
 - 422 500

Duna vízgyűjtő magyarországi része

Felső-Duna kulturális örökség- és fajlagos vagyontérképe

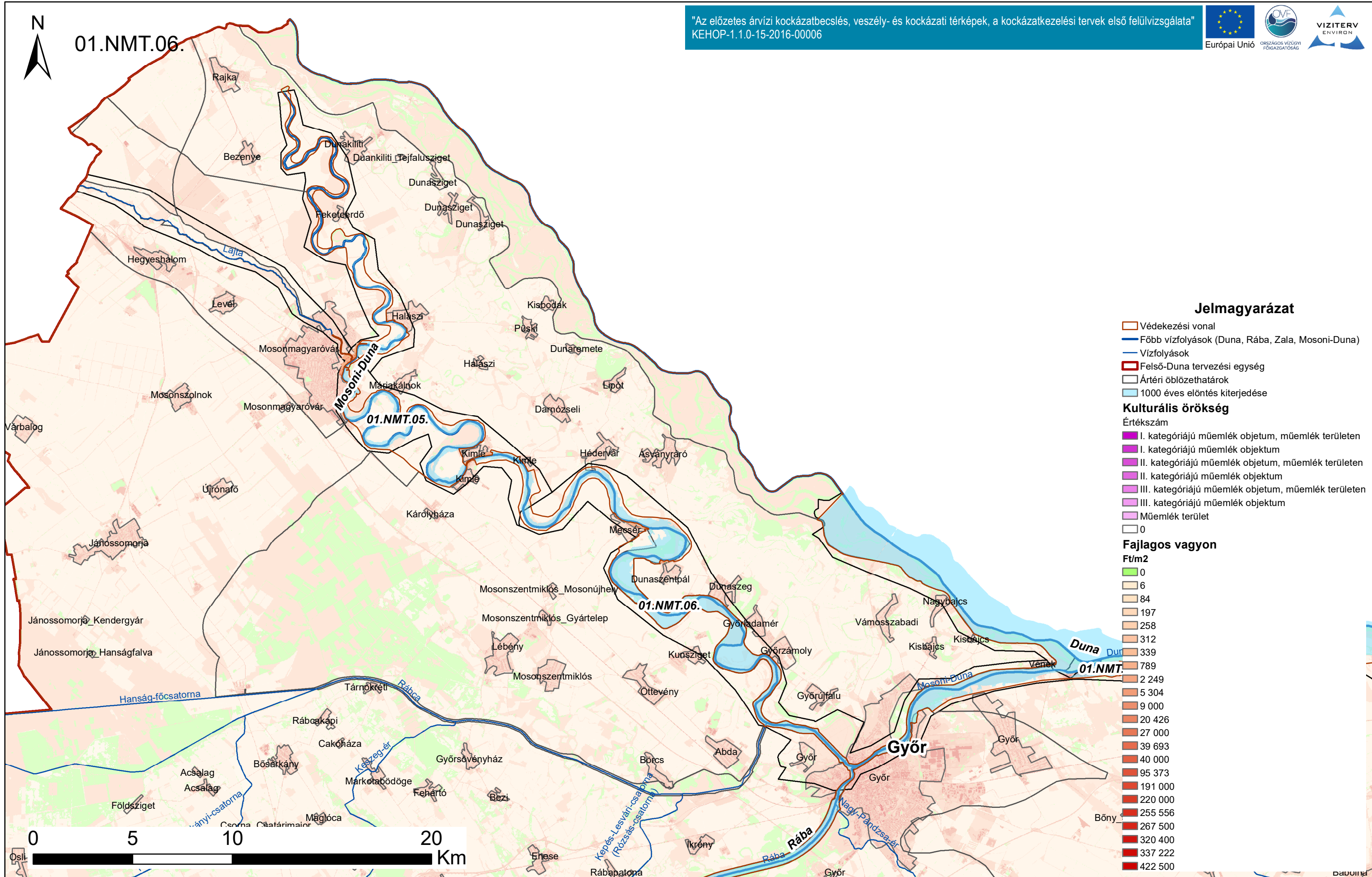
ÁKK tervezési egység: Felső-Duna

A fajlagos vagyonérték térkép a területhasználati térkép fajlagos vagyonértékeit ábrázolja Ft/m² értékekkel és mértékegységgel.



01.NMT.06.

"Az előzetes árvízi kockázatbecslés, veszély- és kockázati térképek, a kockázatkezelési tervek első felülvizsgálata"
KEHOP-1.1.0-15-2016-00006



Jelmagyarázat

- Védekezési vonal
- Főbb vízfolyások (Duna, Rába, Zala, Mosoni-Duna)
- Vízfolyások
- Felső-Duna tervezési egység
- Ártéri öblözethatárok
- 1000 éves elöntés kiterjedése

Kulturális örökség

- Értékszám
- I. kategóriájú műemlék objektum, műemlék területen
 - I. kategóriájú műemlék objektum
 - II. kategóriájú műemlék objektum, műemlék területen
 - II. kategóriájú műemlék objektum
 - III. kategóriájú műemlék objektum, műemlék területen
 - III. kategóriájú műemlék objektum
 - Műemlék terület
 - 0

Fajlagos vagyon

- Ft/m²
- 0
 - 6
 - 84
 - 197
 - 258
 - 312
 - 339
 - 789
 - 2 249
 - 5 304
 - 9 000
 - 20 426
 - 27 000
 - 39 693
 - 40 000
 - 95 373
 - 191 000
 - 220 000
 - 255 556
 - 267 500
 - 320 400
 - 337 222
 - 422 500

Duna vízgyűjtő magyarországi része

Felső-Duna kulturális örökség- és fajlagos vagyontérképe

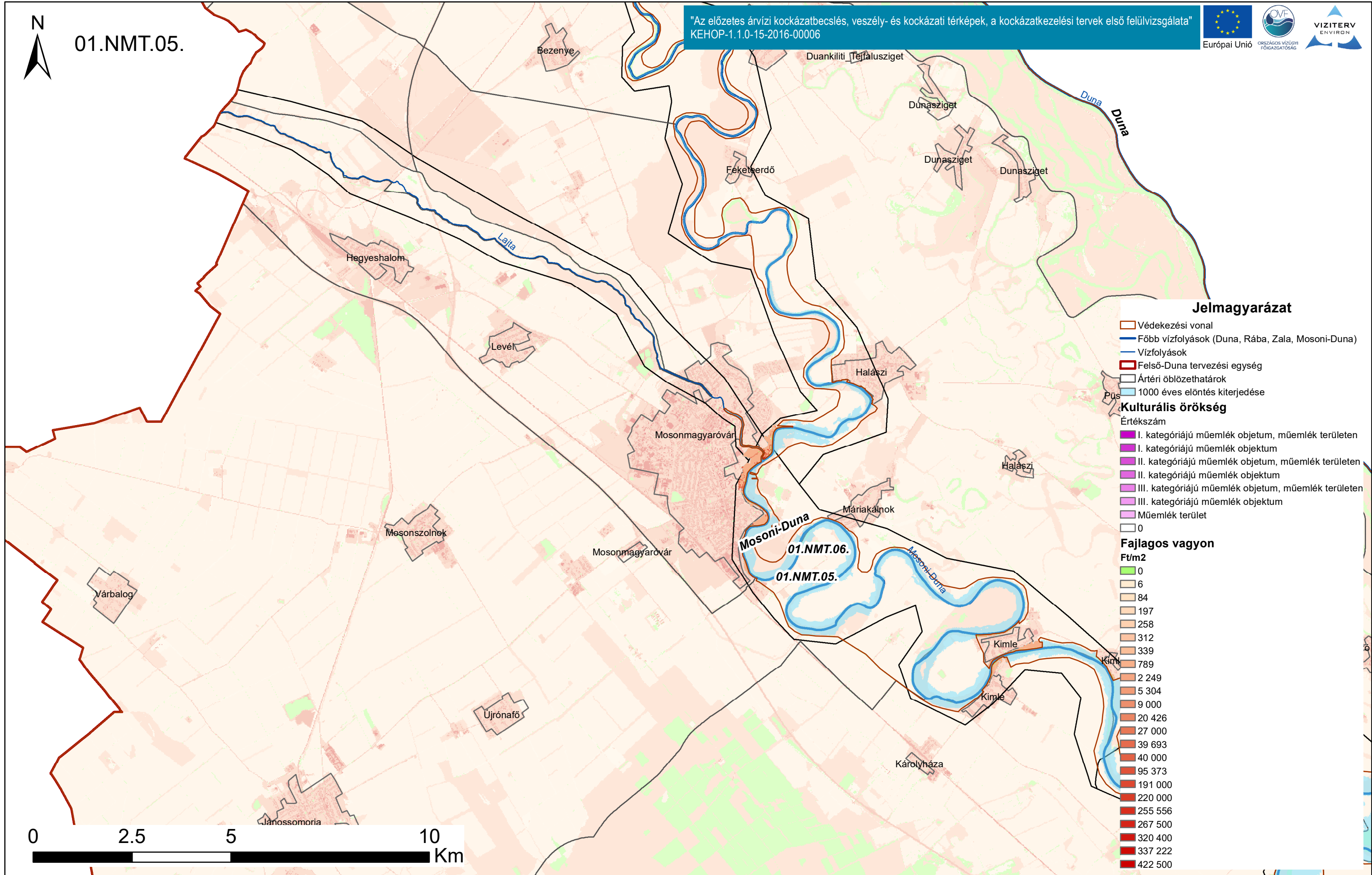
ÁKK tervezési egység: Felső-Duna

A fajlagos vagyonérték térkép a területhasználati térkép fajlagos vagyonértékeit ábrázolja Ft/m² értékekkel és mértékegységgel.



01.NMT.05.

"Az előzetes árvízi kockázatbecslés, veszély- és kockázati térképek, a kockázatkezelési tervek első felülvizsgálata"
KEHOP-1.1.0-15-2016-00006



Jelmagyarázat

- Védekezési vonal
- Főbb vízfolyások (Duna, Rába, Zala, Mosoni-Duna)
- Vízfolyások
- Felső-Duna tervezési egység
- Ártéri öblözethatárok
- 1000 éves elöntés kiterjedése

- #### Kulturális örökség
- Értékszám
- I. kategóriájú műemlék objektum, műemlék területen
 - I. kategóriájú műemlék objektum
 - II. kategóriájú műemlék objektum, műemlék területen
 - II. kategóriájú műemlék objektum
 - III. kategóriájú műemlék objektum, műemlék területen
 - III. kategóriájú műemlék objektum
 - Műemlék terület
 - 0

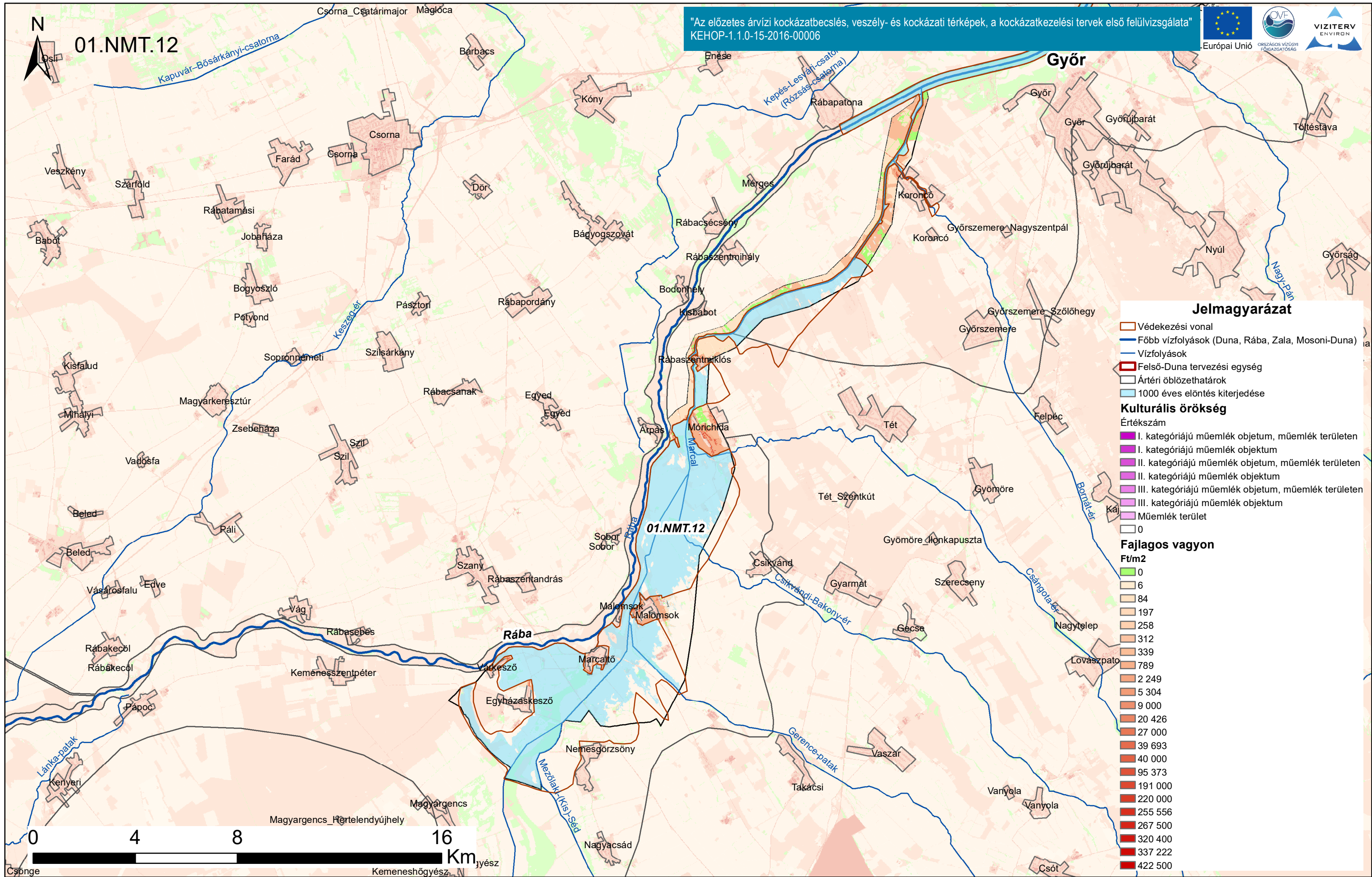
- #### Fajlagos vagyon
- Ft/m²
- 0
 - 6
 - 84
 - 197
 - 258
 - 312
 - 339
 - 789
 - 2 249
 - 5 304
 - 9 000
 - 20 426
 - 27 000
 - 39 693
 - 40 000
 - 95 373
 - 191 000
 - 220 000
 - 255 556
 - 267 500
 - 320 400
 - 337 222
 - 422 500

Duna vízgyűjtő magyarországi része

Felső-Duna kulturális örökség- és fajlagos vagyontérképe

ÁKK tervezési egység: Felső-Duna

A fajlagos vagyonérték térkép a területhasználati térkép fajlagos vagyonértékeit ábrázolja Ft/m² értékekkel és mértékegységgel.



Duna vízgyűjtő magyarországi része

Felső-Duna kulturális örökség- és fajlagos vagyonterképe

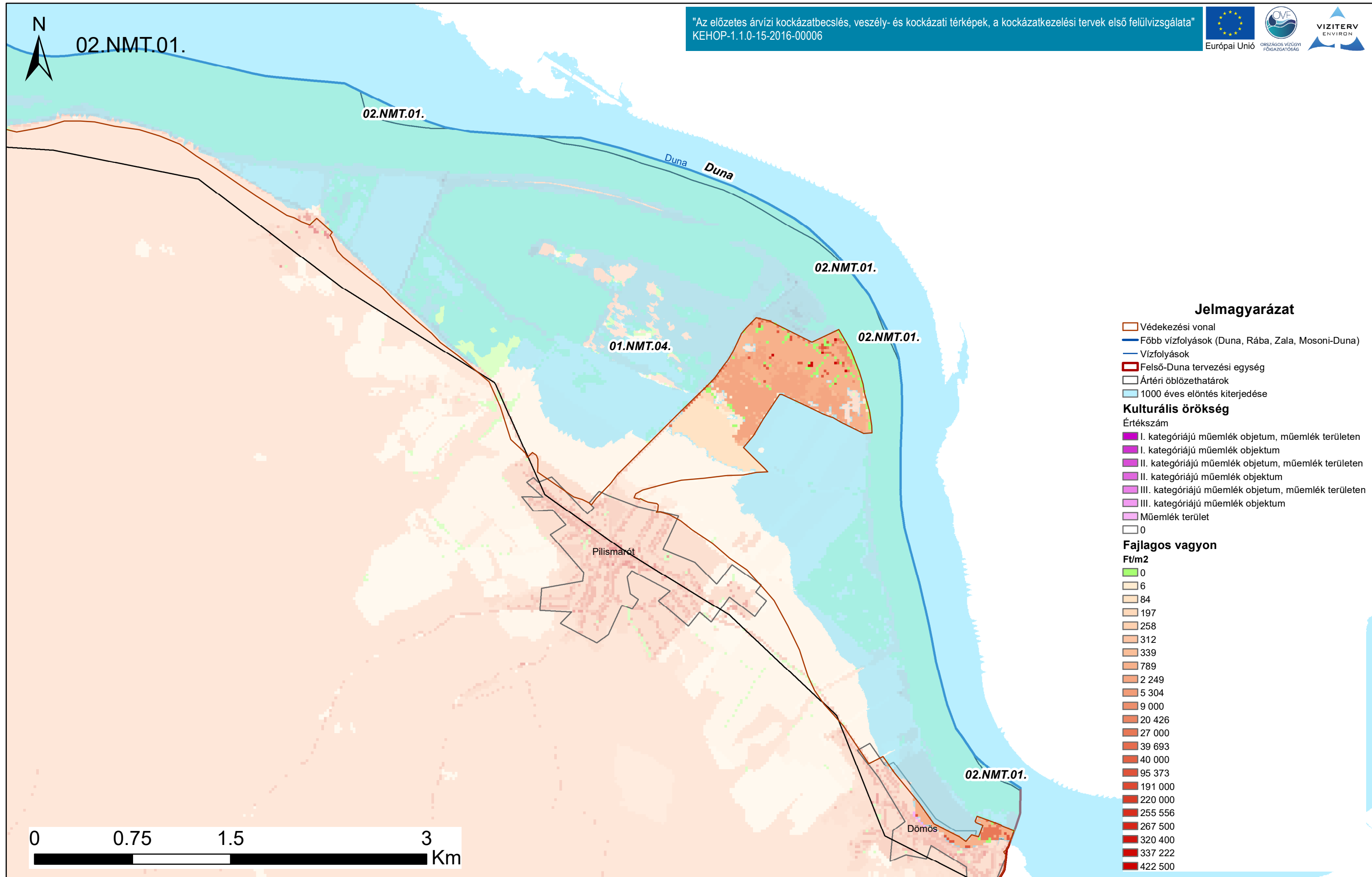
ÁKK tervezési egység: Felső-Duna

A fajlagos vagyonérték térkép a területhasználati térkép fajlagos vagyonértékeit ábrázolja Ft/m² értékekkel és mértékegységgel.



02.NMT.01.

"Az előzetes árvízi kockázatbecslés, veszély- és kockázati térképek, a kockázatkezelési tervek első felülvizsgálata"
KEHOP-1.1.0-15-2016-00006



Jelmagyarázat

- Védekezési vonal
- Főbb vízfolyások (Duna, Rába, Zala, Mosoni-Duna)
- Vízfolyások
- Felső-Duna tervezési egység
- Ártéri öblözethatárok
- 1000 éves elöntés kiterjedése

Kulturális örökség

- Értékszám
- I. kategóriájú műemlék objektum, műemlék területen
 - I. kategóriájú műemlék objektum
 - II. kategóriájú műemlék objektum, műemlék területen
 - II. kategóriájú műemlék objektum
 - III. kategóriájú műemlék objektum, műemlék területen
 - III. kategóriájú műemlék objektum
 - Műemlék terület
 - 0

Fajlagos vagyon

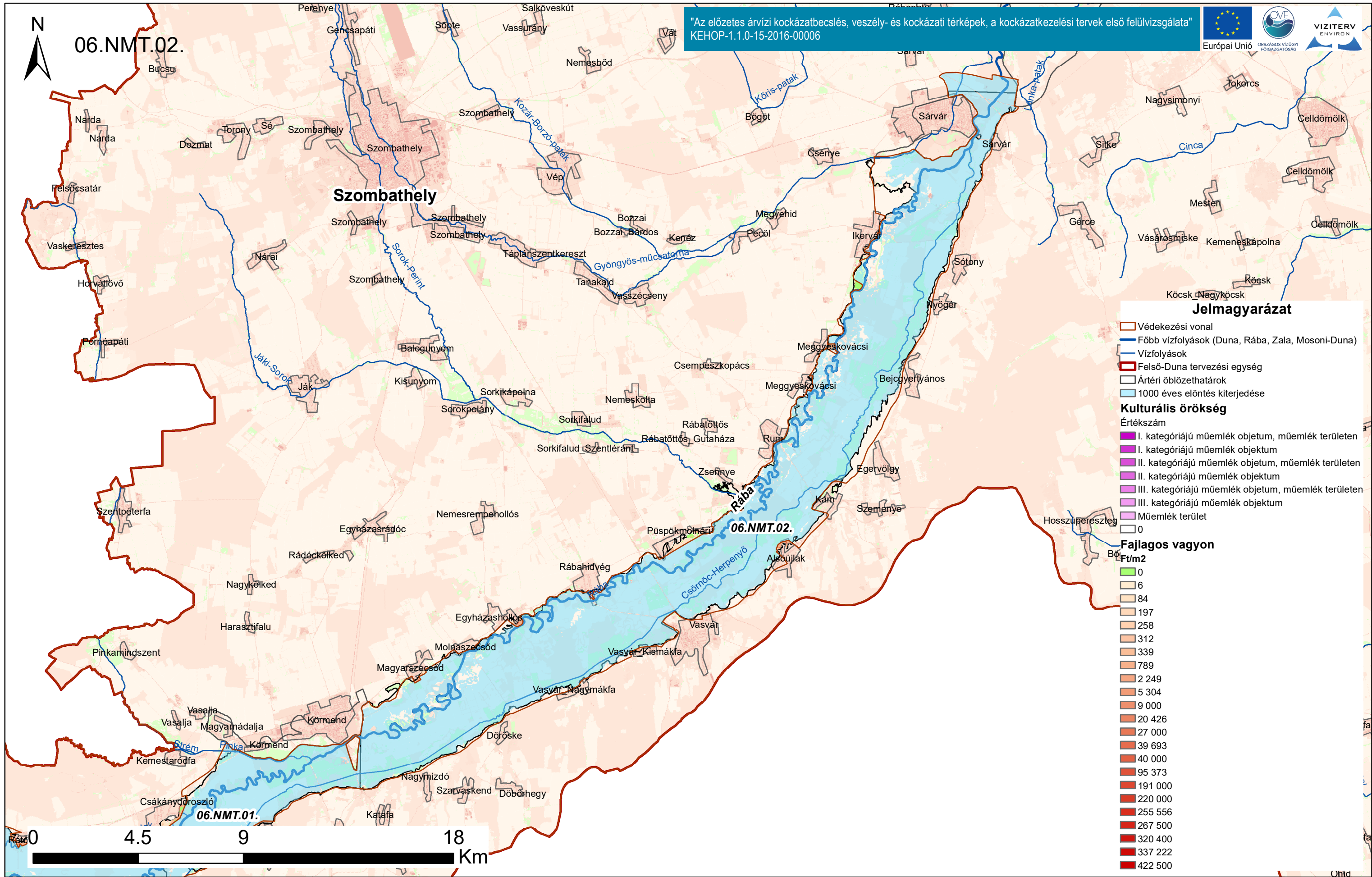
- Ft/m²
- 0
 - 6
 - 84
 - 197
 - 258
 - 312
 - 339
 - 789
 - 2 249
 - 5 304
 - 9 000
 - 20 426
 - 27 000
 - 39 693
 - 40 000
 - 95 373
 - 191 000
 - 220 000
 - 255 556
 - 267 500
 - 320 400
 - 337 222
 - 422 500

Duna vízgyűjtő magyarországi része

Felső-Duna kulturális örökség- és fajlagos vagyontérképe

ÁKK tervezési egység: Felső-Duna

A fajlagos vagyonérték térkép a területhasználati térkép fajlagos vagyonértékeit ábrázolja Ft/m² értékekkel és mértékegységgel.



Duna vízgyűjtő magyarországi része

Felső-Duna kulturális örökség- és fajlagos vagyontérképe

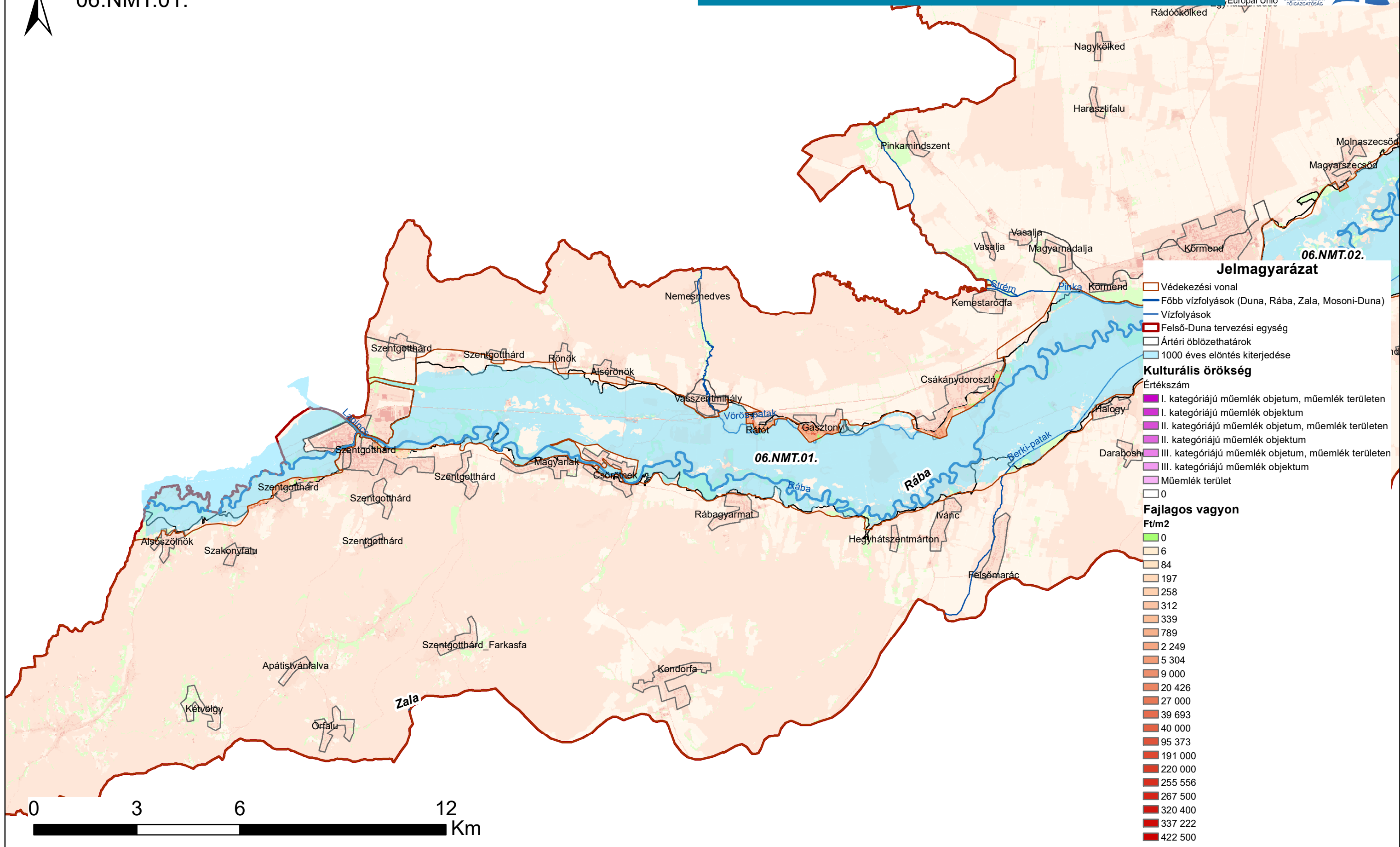
ÁKK tervezési egység: Felső-Duna

A fajlagos vagyonérték térkép a területhasználati térkép fajlagos vagyonértékeit ábrázolja Ft/m² értékekkel és mértékegységgel.



06.NMT.01.

"Az előzetes árvízi kockázatbecslés, veszély- és kockázati térképek, a kockázatkezelési tervek első felülvizsgálata"
KEHOP-1.1.0-15-2016-00006



Jelmagyarázat

- Védekezési vonal
- Főbb vízfolyások (Duna, Rába, Zala, Mosoni-Duna)
- Vízfolyások
- Felső-Duna tervezési egység
- Ártéri öblözethatárok
- 1000 éves elöntés kiterjedése

Kulturális örökség

Értékszám

- I. kategóriájú műemlék objektum, műemlék területen
- I. kategóriájú műemlék objektum
- II. kategóriájú műemlék objektum, műemlék területen
- II. kategóriájú műemlék objektum
- III. kategóriájú műemlék objektum, műemlék területen
- III. kategóriájú műemlék objektum
- Műemlék terület
- 0

Fajlagos vagyon

Ft/m²

- 0
- 6
- 84
- 197
- 258
- 312
- 339
- 789
- 2 249
- 5 304
- 9 000
- 20 426
- 27 000
- 39 693
- 40 000
- 95 373
- 191 000
- 220 000
- 255 556
- 267 500
- 320 400
- 337 222
- 422 500

Duna vízgyűjtő magyarországi része

Felső-Duna kulturális örökség- és fajlagos vagyontérképe

ÁKK tervezési egység: Felső-Duna

A fajlagos vagyontérkép a területhasználati térkép fajlagos vagyontérkeit ábrázolja Ft/m² értékekkel és mértékegységgel.